

# 今、あなたと共に歩む未来の大地を

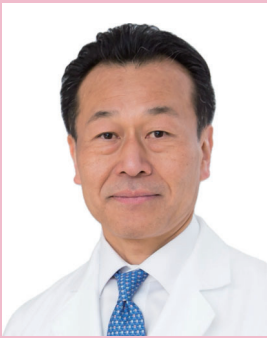
誰もが生涯健康で活躍できる社会の実現へ

令和6年 **10月20日(日)**

かでの **2・7**

札幌市中央区北2条西7丁目  
(北大植物園前)

大会 開場12時 / 開演13時 / 閉会16時 入場料 2,000円(税込)



## 講演

### 昔 胸キュン、今 心不全 命にかかわる心臓病 リスクからあなたを守るため

生活習慣病 死亡原因の第2位 増加の心不全  
さようならも言えない 心臓発作・心筋梗塞 突然死  
**あなたは大丈夫ですか**  
息切れ、動悸、疲労感、胸の違和感、不整脈、手足の冷え・むくみ  
過労、ストレス、酒、たばこ、体重増、そして健康経営は

**安斉 俊久** 氏 北海道大学大学院医学研究院循環病態内科学教室 教授



## 講演

### 水 米 大豆 肉 卵 牛乳 魚 小麦 果物 猛暑・紛争 食料危機 明日の食料・農業 北海道に期待するものとは

自給率38% 安心・安全の食生活 健康不安  
安いだけはNO・本物指向(生産者と消費者の絆)・国家戦略再構築  
地域の強い農業・コメの備蓄構想

**鈴木 宣弘** 氏 東京大学大学院農学生命科学研究科 特任教授

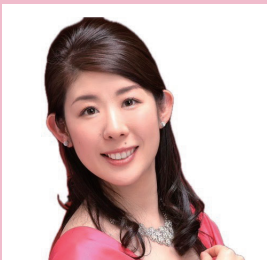


## 元気タイム



### さあ 上を向いて歩こう 笑いたくなくても、笑いましょう 免疫力アップ みんな元気にニッポン

**伊藤 一輔** 氏 理事 日本笑い学会北海道支部長・医師  
**櫻井 英代** 氏 笑いヨガ ティーチャー・ラフターアンバサダー



## 講師と語る会(懇親会)

ゲスト **川島 沙耶** 氏 ソプラノ歌手

大会終了後、引き続き講師の皆さまとの楽しい交流会です。

時間 16時30分~18時

会場 ホテルガーデンパレス2階孔雀 北1条西6丁目(道庁南側) TEL 011-261-5311

会費 7,000円

曲目 オーソレミオ、誰も寝てはならぬ、踊り明かそう(映画「マイフェアレディ」より)

大会実行委員長

理事

**加森 公人** 氏

加森観光株式会社  
取締役会長

司会

理事

**中田 美知子** 氏

札幌大学客員教授

座長

理事長

**吉木 敬** 氏

北海道大学名誉教授  
医学博士

主催 / 一般社団法人北海道健康医療フロンティア  
TEL 011-214-9065

共催 / 一般財団法人食と健康財団  
北海道フロンティアカレッジ



# お申し込み方法

FAXまたはホームページから。またスマホでチラシ掲載の読み取り専用フォームのQRコードも利用できます。下記の郵便局・ゆうちょ銀行口座にご入金ください。ご入金確認後、10月10日迄に入場券を発送いたします。

入場料 2,000円 (税込)  
懇親会 7,000円 (税込)  
賛助会員入会 5,000円 (個人：1口)  
10,000円 (個人特別・法人：1口)

## FAX 011-214-9066

<http://www.kenko-iryo.org/activity/2024-10/>

FAXはコンビニからも送れます。(電話受付はしていません)



賛助会員入会の方には大会「招待券」の他、お役にたつ講演録・健康情報などの特典があります。

○ 必要事項をご記入ください。

入場券	枚	円
-----	---	---

あるいは

+

懇親会	枚	円
-----	---	---

=

合計金額	円
------	---

賛助会員入会	枚	円
--------	---	---

参加者 ①	フリガナ		TEL	
	お名前		FAX	
	ご住所	〒 -	E-mail	

参加者 ②	フリガナ		TEL	
	お名前		FAX	
	ご住所	〒 -	E-mail	

お振込先	郵便局振替口座番号	ゆうちょ銀行
	02730-0-70357	二七九支店 (当座) 0070357
加入者名		一般社団法人北海道健康医療フロンティア

※振込み手数料はご負担をお願いします。

## 講師プロフィール

- 安斉 俊久 氏** 北海道大学大学院 医学研究院 循環病態内科学教室 教授  
1989年慶應義塾大学医学部卒業、1991年慶應義塾大学医学部循環器内科助手、1995年カリフォルニア大学サンディエゴ校循環器科研究員、2004年慶應義塾大学医学部循環器内科講師、2011年国立循環器病研究センター心臓血管内科部長、2017年北海道大学大学院医学研究院循環病態内科学教室教授
- 鈴木 宣弘 氏** 東京大学大学院農学生命科学研究科特任教授  
1958年三重県生まれ。1982年東京大学農学部卒業。農林水産省(国際部国際企画課)、九州大学大学院教授、コーネル大学客員教授を経て、2006年より東京大学大学院農学国際専攻教授。専門は農業経済学。農業政策の提言を続けるかたわら、数多くのFTA交渉にも携わる。
- 伊藤 一輔 氏** 日本笑い学会北海道支部長・医師  
1947年生まれ、北海道陸別育ち、弘前大学医学部卒業、国立病院機構函館病院名誉院長、北海道国民健康保険連合会企画本部研究委員
- 櫻井 英代 氏** 笑いヨガティーチャー・ラフターアンバサダー  
笑いヨガクラブ「笑うっていい〜ね!」「がん体験者と家族のための笑いヨガクラブ」主宰、「早くて3か月」の余命宣告後、辛くても笑っているイメージをもって毎日を過ごすことで回復。全国のがん患者会などで講演。

講師への質問がありましたらご記入ください

## 後援

北海道 札幌市 北海道教育委員会 札幌市教育委員会 北海道市長会 北海道町村会 北海道大学 北海道大学病院 札幌医科大学附属病院 旭川医科大学 札幌市立大学 北海学園大学 北海道情報大学 札幌大学 独立行政法人国立病院機構北海道がんセンター 日本赤十字社札幌市地区本部 北海道国民健康保険団体連合会 社会福祉法人札幌市社会福祉協議会 公益財団法人北海道対がん協会 公益財団法人北海道結核予防会 一般財団法人北海道心臓協会 北海道新聞社 日本経済新聞社札幌支社 朝日新聞北海道支社 読売新聞北海道支社 毎日新聞北海道支社 NHK札幌放送局 STV札幌テレビ放送 HBC北海道放送 UHB北海道文化放送 TVhテレビ北海道 北海道経済連合会 北海道経済同友会 札幌商工会議所 札幌商工会議所女性会 一般社団法人北海道中小企業家同友会 一般社団法人札幌青年会議所 公益社団法人北海道観光振興機構 一般社団法人札幌観光協会 一般社団法人北海道ニュービジネス協議会 一への会 生活協同組合コープさっぽろ 北海道農業協同組合中央会 北海道厚生農業協同組合連合会 北海道有機農業協同組合 NPO法人北海道食の自給ネットワーク 一般社団法人札幌農学同窓会 日本公認会計士協会北海道会 北海道社会保険労務士会 一般社団法人北海道消費者協会 公益社団法人札幌消費者協会 公益社団法人北海道看護協会 一般社団法人札幌薬剤師会 一般社団法人北海道歯科衛生士会 公益社団法人北海道柔道整復師会 公益社団法人北海道鍼灸師会 公益社団法人北海道栄養士会 幌市学校給食栄養士会 公益財団法人北海道スポーツ協会 一般財団法人札幌市スポーツ協会 一般社団法人倫理研究所北海道倫理法人会 一般社団法人札幌市友会 札幌ロータリークラブ 札幌西北ロータリークラブ 国際ソロプチミスト札幌 国際ソングクラブ 北海道笑ってもいいんでない会 さっぽろ九日会 一般社団法人MOAインターナショナル北海道地区 特定非営利活動法人シーズネット 札幌市民生委員児童委員協議会 公益財団法人日本尊厳死協会北海道支部 (順不同)